

**3**

# Le tri et le recyclage des matériaux

## DOC 1. Comment trier ses déchets ?

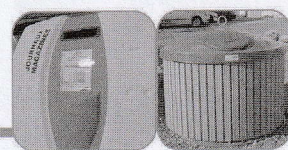
# Tri, mode d'emploi

### VOS PAPIERS

- > Journaux, prospectus, magazines
- > Annuaire, catalogue, cahier
- > Agenda, courrier, enveloppes



### > BAC BLEU

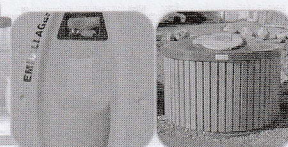


### VOS EMBALLAGES MÉNAGERS

- > Bouteilles et flacons en plastiques (sirop, shampoing...)
- > Bouteilles d'huile plastique et aérosols
- > Emballages métalliques, en acier et aluminium (canette, boîte de conserve, couvercles)
- > Petits cartons d'emballages



### > BAC JAUNE



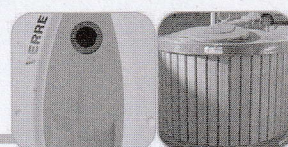
### VOS EMBALLAGES EN VERRE

- > Bouteilles, pot, bocaux en verre
- > Bouteilles d'huile en verre (vides)

Attention : la vaisselle et la faïence ne se recyclent pas !

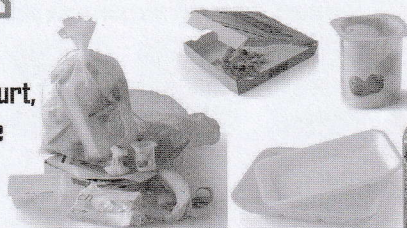


### > BAC VERT



### VOS ORDURES MÉNAGÈRES

- > Restes de repas, mégots, mouchoirs...
- > Emballages alimentaires souillés (pot de yaourt, barquette de beurre ou de viande, boîtes de pizzas, tubes de sauces...)
- > Sacs plastiques ou film alimentaire



### > BAC GRIS



**RAPPEL :** Les cartons sont à déposer dans les conteneurs réservés aux cartons ou à la déchèterie.  
Les déchets verts sont à composter à domicile ou à la déchèterie.



• Avançon • La-Bâtie-Neuve • La-Bâtie-Vieille • Chorges • Montgardin  
• Rambaud • La Rochette • Saint-Étienne-le-Laus • Valservres

### Un doute, une question ?

Communauté de communes de la Vallée de l'Avance

33, rue de la Lauzière 05230 LA BATIE-NEUVE  
Tel. 04 92 50 20 50 - Fax : 04 92 50 21 65  
Courriel : [secretariat@valleedelavance.com](mailto:secretariat@valleedelavance.com)