

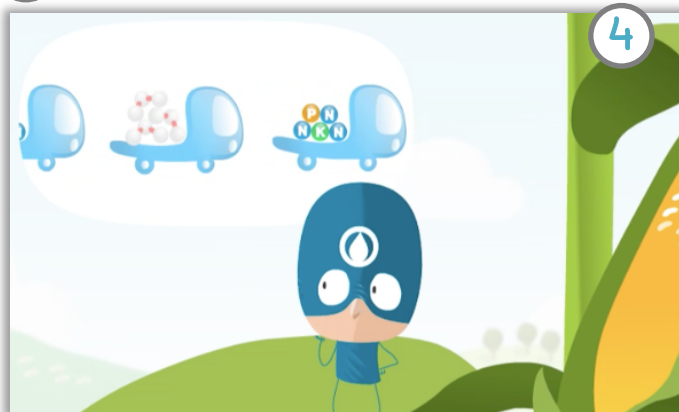
2) La photosynthèse

L'eau nourrit la plante grâce aux minéraux pris dans la terre et aux sucres récupérés. Ces sucres sont l'association d'un gaz, le dioxyde de carbone (CO_2) que la plante absorbe et de l'énergie du soleil.

La plante capte donc du CO_2 de l'air, mais en échange, elle libère de l'oxygène. C'est donc très important pour l'environnement et pour le bon équilibre de la planète. Toutes ces réactions c'est ce qu'on appelle la photosynthèse. Les sucres nés ce processus sont appelés glucides.

Le maïs a besoin de beaucoup de chaleur pour réaliser sa photosynthèse alors que le blé a besoin d'un climat un peu plus frais.

3 Observe l'image 1 ci-dessous et réponds



Que va faire l'eau ? _____

4 Observe les images 5 et 6 et réponds aux questions



Image 2 : D'où proviennent les sucres que l'eau récupère ? _____



Image 3 : Que fait la plante ? _____

Pourquoi les plantes sont-elles importantes pour l'environnement ?

5 Complète ce schéma :

Cette réaction s'appelle la

O_2 signifie :



CO_2 signifie :

H_2O signifie :

Ces sucres s'appellent des