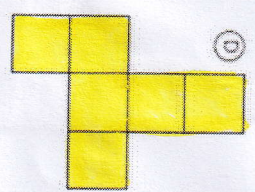
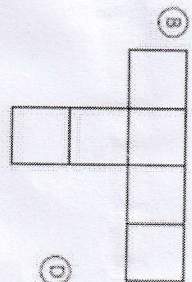
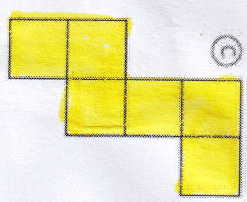
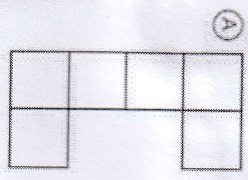
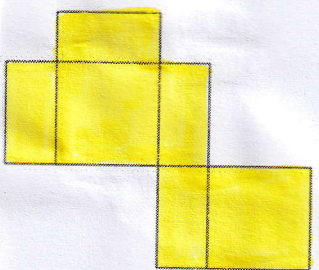
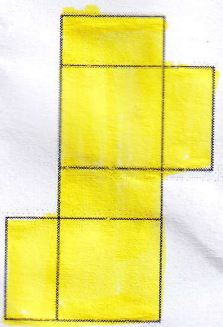
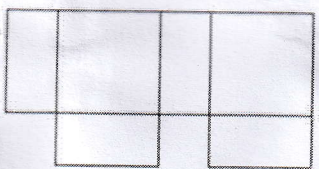


1) Colorie les patrons qui, une fois repliés, forment un cube.

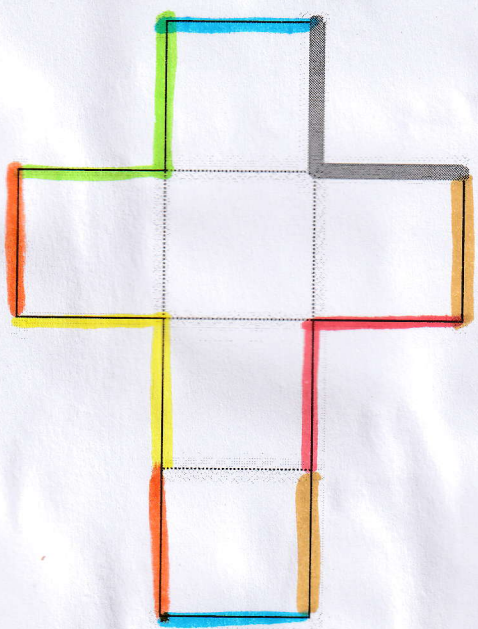


2) Colorie les patrons qui, une fois repliés, forment un parallépipède rectangle.



IV Formation des arêtes.

Colorie de la même couleur les côtés des faces qui forment une arête. Par exemple, quand on plie le patron, les côtés gris se collent pour former une arête. Tu as besoin de 6 couleurs différentes.

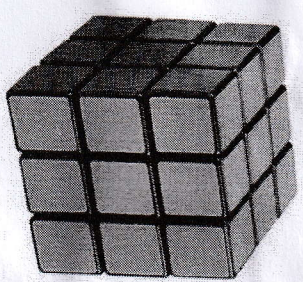


B Associe chaque patron à son solide.

- 1
- 2
- 3
- 4
- 5

- 4
- 1
- 5
- 3
- 2

V Combien y a-t-il de cubes dans un Rubik's ?



Recherche :
 9 rangées de 3 cubes
 $3 \times 3 = 27$
 Il y a 27 cubes.